

สถานการณ์การว่างงาน การเลิกจ้างและความต้องการแรงงาน

(สิงหาคม 2556)

1. สถานการณ์การว่างงาน

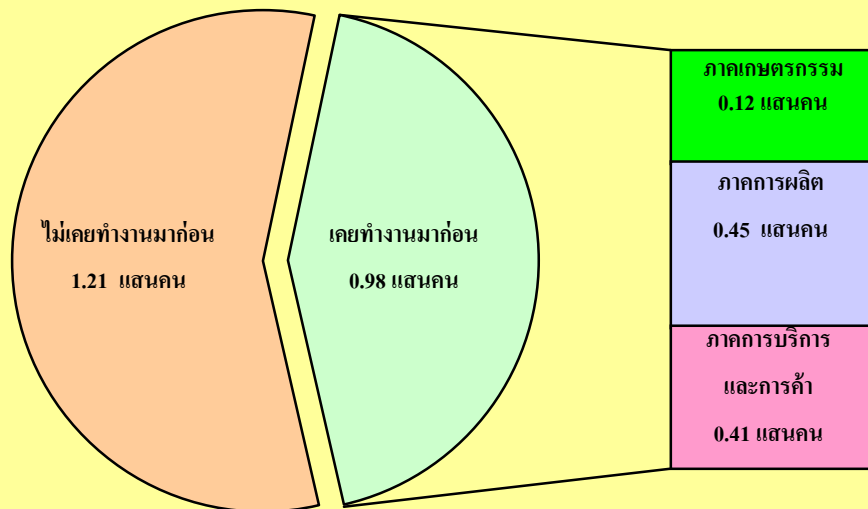
1.1 ผลการสำรวจของสำนักงานสถิติแห่งชาติ

จากข้อมูลของสำนักงานสถิติแห่งชาติที่ทำการสำรวจในเดือนมิถุนายน 2556 ปรากฏว่ามีกำลังแรงงานประมาณ 40.19 ล้านคน เป็นผู้มีงานทำ 39.90 ล้านคน ผู้ว่างงานจำนวน 2.19 แสนคน (คิดเป็นอัตราการว่างงานร้อยละ 0.5) และผู้รอฤดูกาล 0.77 แสนคน

เมื่อพิจารณาผู้ว่างงานจากประสบการณ์การทำงาน พบว่าเป็นผู้ที่ไม่เคยทำงานมาก่อน 1.21 แสนคน และเคยทำงานมาก่อน 0.99 แสนคน ในจำนวนผู้ที่เคยทำงานมาก่อน เคยทำงานอยู่ในภาคการบริการและการค้ามากที่สุด จำนวน 4.06 หมื่นคน รองลงมาอยู่ในภาคการผลิตจำนวน 4.57 หมื่นคน และภาคเกษตรกรรม จำนวนน้อยที่สุด 1.24 หมื่นคน

แผนภูมิที่ 1 จำนวนผู้ว่างงานตามประสบการณ์การทำงานเดือนมิถุนายน 2556

ผู้ว่างงาน 2.19 แสนคน คิดเป็นอัตราการว่างงานร้อยละ 0.5



1.2 สถิติอัตราการว่างงานรายเดือน ปี 2553-2556

เมื่อพิจารณาสถิติอัตราการว่างงานรายเดือนเปรียบเทียบกับปี พ.ศ. 2553-2556 จะเห็นได้ว่า ในช่วงต้นปี อัตราการว่างงานจะสูงที่สุดและปรับตัวลดลงต่ำสุดในช่วงปลายปี เนื่องจากโครงสร้าง การมีงานทำของแรงงานยังอยู่ในภาคเกษตรกรรม ซึ่งช่วงต้นปีเป็นช่วงนอกฤดูการเกษตร ทำให้มี ผู้ว่างงานจากภาคเกษตรเพิ่มขึ้น ส่วนช่วงปลายปีอัตราการว่างงานลดลงเนื่องจากเป็นช่วงฤดูการเก็บเกี่ยว ผลผลิตในภาคเกษตรกรรม และสถานประกอบการจะเร่งผลิตสินค้าและบริการเพื่อจำหน่ายให้ทันในช่วง เทศกาลคริสต์มาสและเทศกาลปีใหม่ทำให้มีการจ้างงานเพิ่มมากขึ้น จำนวนผู้ว่างงานจึงลดต่ำกว่าช่วงต้นปี และกลางปี

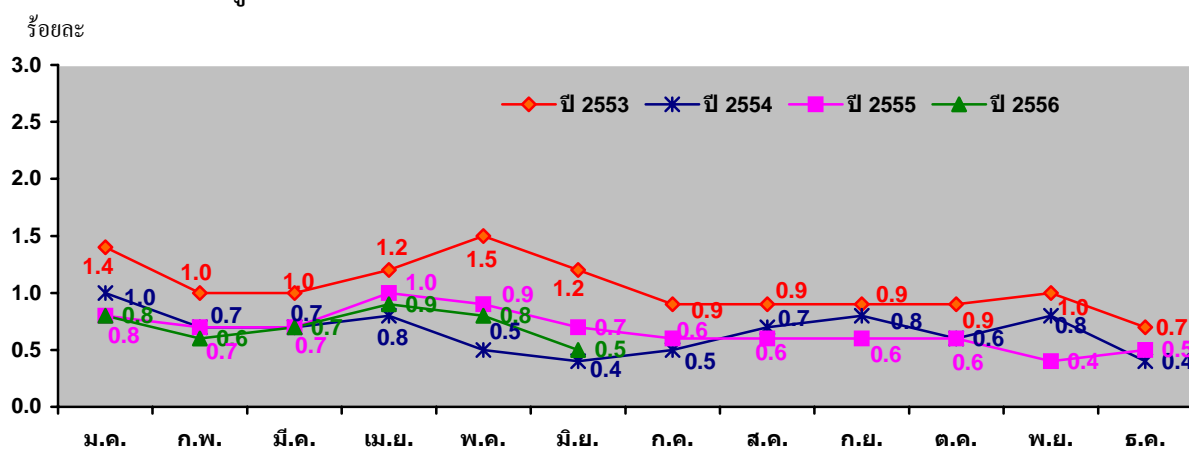
สำหรับผู้ว่างงานในเดือนมิถุนายน 2556 มีผู้ว่างงานจำนวน 2.20 แสนคน หรือคิดเป็นอัตรา การว่างงานร้อยละ 0.5 เมื่อเปรียบเทียบกับช่วงเดียวกันของปีก่อนจำนวนผู้ว่างงานลดลง 4.74 หมื่นคน ส่วนอัตราการว่างงานลดลงร้อยละ 0.2 (จากร้อยละ 0.7 เป็นร้อยละ 0.5)

จำนวนและอัตราการว่างงานรายเดือน เปรียบเทียบปี พ.ศ. 2553 - 2556

หน่วย:แสนคน/อัตราร้อยละ

ปี		ม.ค.	ก.พ.	มี.ค.	เม.ย.	พ.ค.	มิ.ย.	ก.ค.	ส.ค.	ก.ย.	ต.ค.	พ.ย.	ธ.ค.	เฉลี่ยทั้งปี
2553	แสนคน	5.3	3.8	3.7	4.5	5.9	4.6	3.5	3.5	3.4	3.5	3.9	2.7	4.0
	ร้อยละ	1.4	1.0	1.0	1.2	1.5	1.2	0.9	0.9	0.9	0.9	1.0	0.7	1.1
2554	แสนคน	3.7	2.7	2.8	2.8	2.0	1.6	2.0	2.7	3.0	2.2	3.2	1.7	2.5
	ร้อยละ	1.0	0.7	0.7	0.8	0.5	0.4	0.5	0.7	0.8	0.6	0.8	0.4	0.7
2555	แสนคน	3.1	2.6	2.9	3.8	3.6	2.7	2.3	2.2	2.5	2.2	1.6	1.9	2.6
	ร้อยละ	0.8	0.7	0.7	1.0	0.9	0.7	0.6	0.6	0.6	0.6	0.4	0.5	0.7
2556	แสนคน	3.2	2.5	2.7	3.5	3.0	2.2							
	ร้อยละ	0.8	0.6	0.7	0.9	0.8	0.5							

แผนภูมิที่ 2 อัตราการว่างงานรายเดือน เปรียบเทียบปี พ.ศ. 2553 - 2556



1.3 แนวโน้มการว่างงานเดือนสิงหาคม 2556

กรมการจัดหางานได้นำข้อมูลที่เกี่ยวข้องมาทำการวิเคราะห์ในเชิงสถิติแล้วเห็นว่าในเดือนกันยายน 2556 จะมีผู้ว่างงานประมาณ 240,000 คน คิดเป็นอัตราการว่างงานร้อยละ 0.6 ของกำลังแรงงาน ซึ่งจำนวนผู้ว่างงานจะเพิ่มขึ้นจากเดือนก่อนหน้า 2.00 หมื่นคน และอัตราการว่างงานไม่เปลี่ยนแปลงจากเดือนก่อนหน้า คือร้อยละ 0.6

ในจำนวนผู้ว่างงานนี้เป็นผู้ที่ไม่เคยทำงานมาก่อน 0.96 แสนคน และผู้ที่เคยทำงานมาก่อน 1.44 แสนคน โดยทำงานอยู่ในภาคการบริการและการค้ามากที่สุดจำนวน 0.59 แสนคน รองลงมาอยู่ในภาคการผลิตจำนวน 0.60 แสนคน และภาคเกษตรกรรม 0.25 แสนคน ตามลำดับ

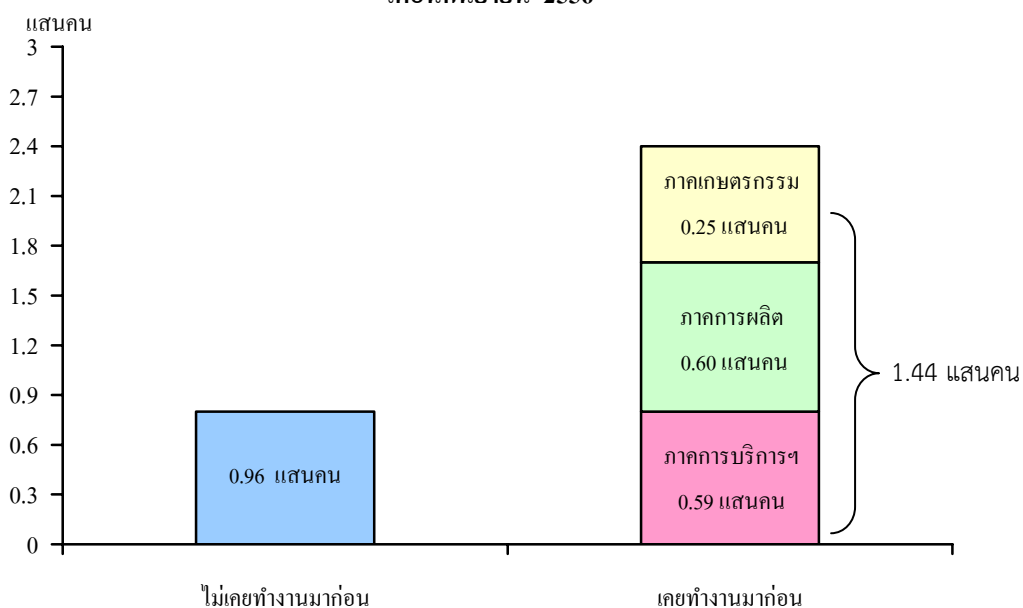
จำนวนและอัตราการว่างงานตามประมาณการของกรมการจัดหางาน

หน่วย : แสนคน/อัตราร้อยละ

ปี		ม.ค.	ก.พ.	มี.ค.	เม.ย.	พ.ค.	มิ.ย.	ก.ค.	ส.ค.	ก.ย.	ต.ค.	พ.ย.	ธ.ค.
2555	จำนวน	3.4	2.4	2.4	2.6	2.3	3.0	2.8	2.6	2.5	2.5	2.2	2.0
	ร้อยละ	0.9	0.6	0.6	0.7	0.6	0.8	0.7	0.6	0.6	0.6	0.6	0.5
	ส่วนต่างจากเดือนก่อน (แสนคน)	+0.9	-1.0	0.0	+0.2	-0.3	+0.7	-0.2	-0.2	-0.1	0.0	-0.3	-0.2
2556	จำนวน	3.5	2.5	2.6	2.8	2.5	2.2	2.0	2.2	2.4			
	ร้อยละ	0.9	0.6	0.7	0.7	0.6	0.6	0.5	0.6	0.6			
	ส่วนต่างจากเดือนก่อน (แสนคน)	+1.5	+0.1	+0.1	+0.2	-0.3	-0.3	-0.2	+0.2	+0.2			

แผนภูมิที่ 3 ประมาณการผู้ว่างงานตามประเภทการทำงาน

เดือนกันยายน 2556



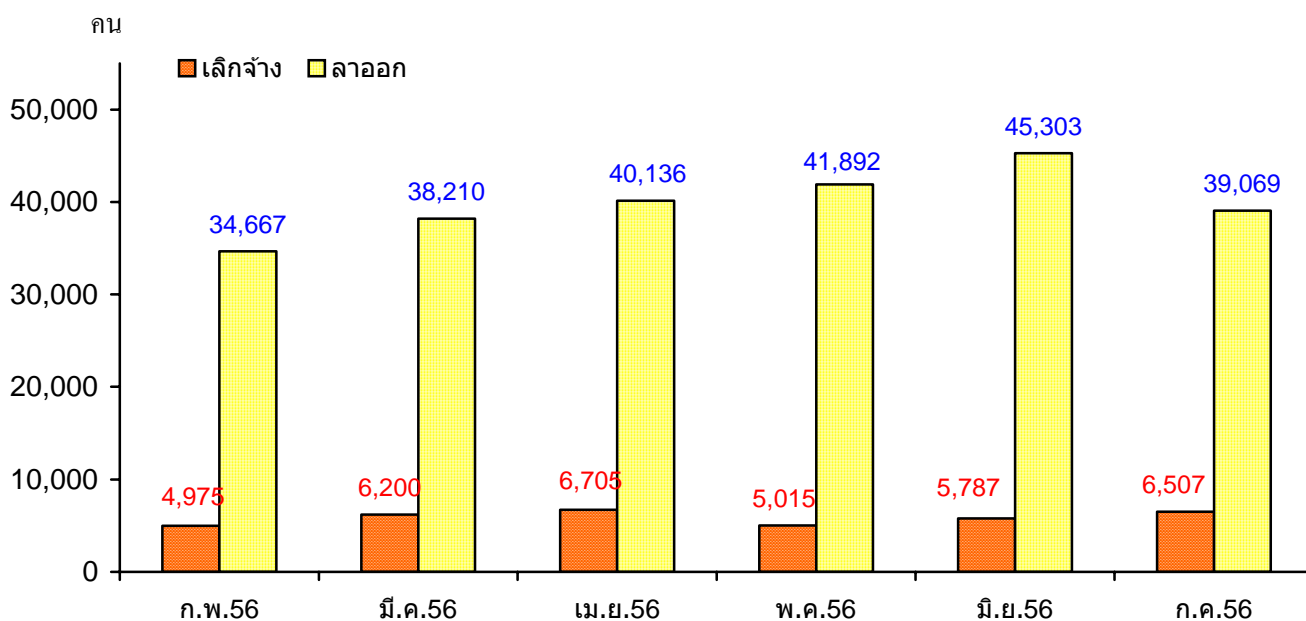
2. สถานการณ์การเลิกจ้าง

2.1 สถิติผู้ประกันตนที่มากขึ้นทะเบียนขอรับประโยชน์ทดแทนกรณีว่างงาน เดือนกรกฎาคม มีจำนวน 45,576 คน เมื่อเปรียบเทียบกับช่วงเดียวกันของปีก่อน พบว่าเพิ่มขึ้น จำนวน 1,919 คน หรือเพิ่มขึ้นร้อยละ 4.40 โดยผู้ถูกเลิกจ้างเพิ่มขึ้น จำนวน 357 คน หรือเพิ่มขึ้นร้อยละ 5.80 และผู้ที่ลาออกเพิ่มขึ้น จำนวน 1,562 คน หรือเพิ่มขึ้นร้อยละ 4.16

ผู้ประกันตนที่ขึ้นทะเบียนขอรับประโยชน์ทดแทนกรณีว่างงาน จำแนกตามสาเหตุการออกจากงาน ปี 2555- 2556

ปี	สาเหตุ	กน												
		ม.ค.	ก.พ.	มี.ค.	เม.ย.	พ.ค.	มิ.ย.	ก.ค.	ส.ค.	ก.ย.	ต.ค.	พ.ย.	ธ.ค.	รวม
2555	เลิกจ้าง	14,829	15,910	9,147	8,337	5,623	5,906	6,150	5,521	4,988	6,683	5,805	5,841	94,740
	ลาออก	37,189	43,359	38,981	39,784	41,904	37,714	37,507	33,178	34,800	37,601	32,739	29,043	443,799
	รวม	52,018	59,269	48,128	48,121	47,527	43,620	43,657	38,699	39,788	44,284	38,544	34,884	538,539
2556	เลิกจ้าง	10,075	4,975	6,200	6,705	5,015	5,787	6,507						
	ลาออก	34,575	34,667	38,210	40,136	41,892	45,303	39,069						
	รวม	44,650	39,642	44,410	46,841	46,907	51,090	45,576						

แผนภูมิที่ 4 ผู้ประกันตนที่ขึ้นทะเบียนขอรับประโยชน์ทดแทนกรณีว่างงาน
จำแนกตามสาเหตุการออกจากงาน ก.พ. 2556 – ก.ค. 2556



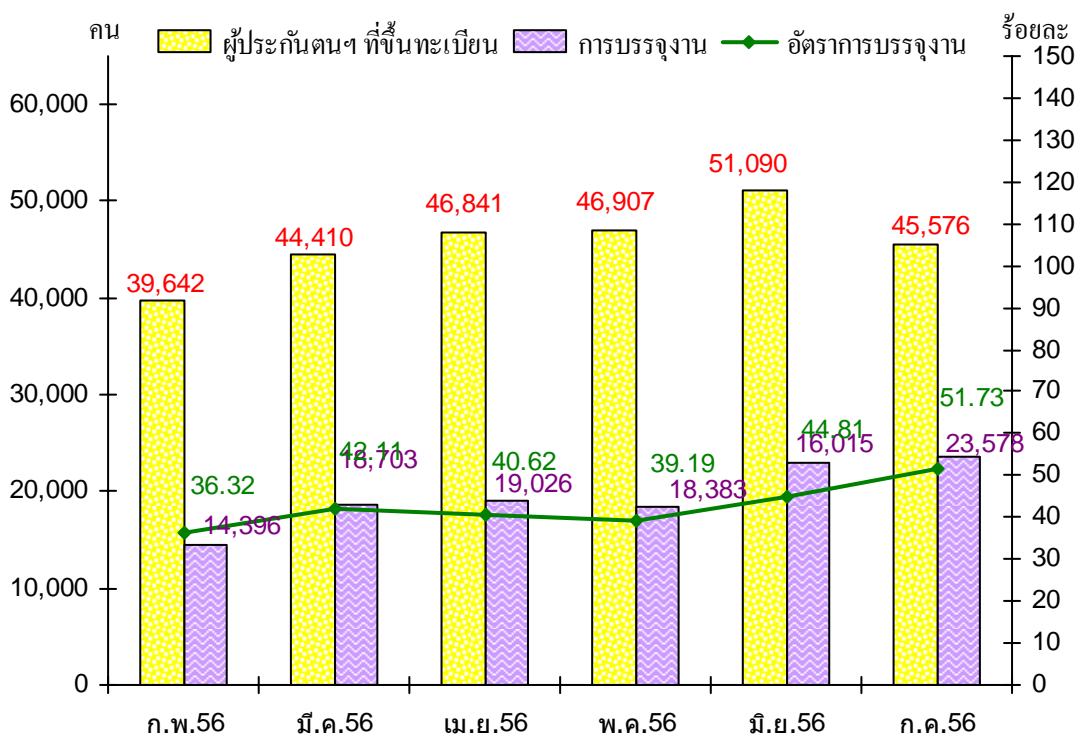
2.2 สำหรับผู้ประกันตนที่มากขึ้นทะเบียนขอรับประโยชน์ทดแทนกรณีว่างงาน ในเดือนกรกฎาคม 2556 พบว่ามีจำนวน 45,576 คน เมื่อเปรียบเทียบกับช่วงเวลาเดียวกันกับปีก่อนพบว่า เพิ่มขึ้น จำนวน 1,919 คน หรือเพิ่มขึ้นร้อยละ 4.40 และเมื่อเปรียบเทียบกับเดือนที่ผ่านมาพบว่าลดลง จำนวน 5,514 คน หรือลดลงร้อยละ 10.79

เปรียบเทียบจำนวนผู้ประกันตนที่ขึ้นทะเบียนฯ และการบรรจุงาน เดือนกรกฎาคม ปี 2555 – 2556

จำนวน : คน

ผู้ประกันตน	2555	2556
	ก.ค.	ก.ค.
การขึ้นทะเบียน	43,657	45,576
- เลิกจ้าง	6,150	6,507
- ลาออก	37,507	39,069
บรรจุงาน	26,670	23,578
อัตราการบรรจุงาน (ร้อยละ)	(61.09)	(51.73)

แผนภูมิที่ 5 เปรียบเทียบผู้ประกันตนที่ขึ้นทะเบียนขอรับประโยชน์ทดแทนกรณีว่างงาน และการบรรจุงาน ก.พ. 2556 – ก.ค. 2556

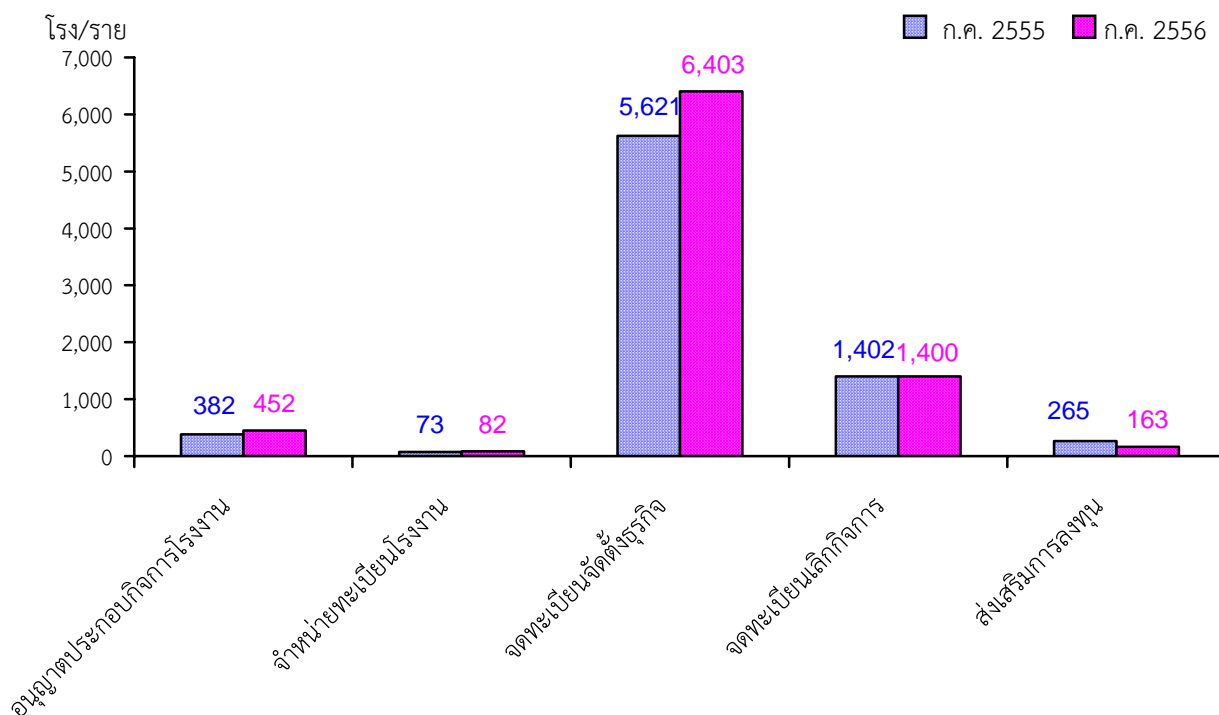


การอนุญาตประกอบกิจการโรงงานอุตสาหกรรม การจดทะเบียนจัดตั้งธุรกิจ การอนุมัติให้การ
ส่งเสริมการลงทุน และการจดทะเบียนเลิกกิจการ เดือนกรกฎาคม 2555 - 2556

การอนุญาต การอนุมัติเกี่ยวกับการจัดตั้งและการเลิกกิจการ	ก.ค. 2555	ก.ค. 2556
1. การอนุญาตให้ประกอบกิจการโรงงานอุตสาหกรรม (โรง)	382	452
2. การจำหน่ายทะเบียนโรงงาน (เลิกกิจการ) (โรง)	73	82
3. การจดทะเบียนจัดตั้งธุรกิจ (ราย)	5,621	6,403
4. การจดทะเบียนเลิกกิจการ (ราย)	1,402	1,400
5. การอนุมัติให้การส่งเสริมการลงทุน (ราย)	265	163

ที่มา : กรมโรงงานอุตสาหกรรม กรมพัฒนาธุรกิจการค้า และสำนักงานคณะกรรมการส่งเสริมการลงทุน

แผนภูมิที่ 6 เปรียบเทียบการอนุญาตประกอบกิจการโรงงานอุตสาหกรรม การจดทะเบียนจัดตั้งธุรกิจ
การอนุมัติให้การส่งเสริมการลงทุน และการจดทะเบียนเลิกกิจการ เดือนกรกฎาคม 2555 - 2556



3. ความต้องการแรงงาน

ความต้องการแรงงานเดือนสิงหาคม 2556 ปรากฏว่ามีสถานประกอบการแจ้งตำแหน่งงานว่างมายังหน่วยงานของกรมการจัดหางาน จำนวน 36,039 อัตรา ชาย จำนวน 11,107 คน หญิง จำนวน 8,235 คน และไม่ระบุเพศ จำนวน 16,697 คน (ข้อมูล ณ วันที่ 9 สิงหาคม 2556 ไม่สามารถจำแนกตามหมวดอาชีพได้ เพราะระบบสารสนเทศขัดข้อง)

4. ผลการปฏิบัติงานที่มีผลลัพธ์เป็นจำนวนเงินเดือนกรกฎาคม 2556

การปฏิบัติงานที่มีผลลัพธ์เป็นจำนวนเงินเดือนกรกฎาคม 2556 รวมทั้งหมดประมาณ 8,086,454,923 บาท (แปดพันแปดสิบล้านสี่แสนห้าหมื่นสี่พันเก้าร้อยยี่สิบสามบาท) โดยจำแนกเป็น

4.1 การให้บริการจัดหางานของกรมการจัดหางาน ในเดือนกรกฎาคม 2556 บรรจุนานให้กับผู้สมัครงานได้ 58,320 คน สร้างรายได้ให้กับผู้ที่ได้รับการบรรจุนานประมาณ 541,374,776 บาทต่อเดือน (ค่าจ้างเฉลี่ยในพื้นที่แต่ละประเภทอาชีพคูณด้วยจำนวนการบรรจุนานของเดือนนั้น ๆ ซึ่งเป็นข้อมูลจากนายจ้างแจ้งกรมการจัดหางาน)

4.2 ผลการจัดเก็บค่าธรรมเนียมคนต่างด้าว ในเดือนกรกฎาคม 2556 มีจำนวน 203,080,147 บาท เป็นการจัดเก็บค่าธรรมเนียมในการพิจารณาการทำงานของคนต่างด้าวที่ราชอาณาจักรที่ใช้บริการผ่านระบบ On-line (ข้อมูล ณ วันที่ 9 สิงหาคม 2556) โดยจำแนกออกเป็น 2 กลุ่มใหญ่ ได้แก่

กลุ่มช่างฝีมือหรือชำนาญการ	จำนวน	32,842,909	บาท
มาตรา 9 ทั่วไป	จำนวน	27,735,209	บาท
มาตรา 12 ส่งเสริมการลงทุน	จำนวน	5,107,700	บาท
กลุ่มที่มีใช้ช่างฝีมือหรือชำนาญการ	จำนวน	170,237,238	บาท
มาตรา 9 พิสูจน์สัญชาติ	จำนวน	125,429,001	บาท
มาตรา 9 นำเข้า	จำนวน	41,962,339	บาท
มาตรา 13 ชนกลุ่มน้อย	จำนวน	2,845,898	บาท
มาตรา 13 มติ ครม.	จำนวน	0	บาท

4.3 รายได้จากการทำงานต่างประเทศของแรงงานไทย เดือนกรกฎาคม 2556 มีจำนวนประมาณ 7,342,000,000 บาท

แผนภูมิที่ 7 ผลการปฏิบัติงานที่มีผลลัพธ์เป็นจำนวนเงิน เดือนกรกฎาคม 2556

