

สถานการณ์การว่างงาน การเลิกจ้างและความต้องการแรงงาน

(ตุลาคม 2556)

1. สถานการณ์การว่างงาน

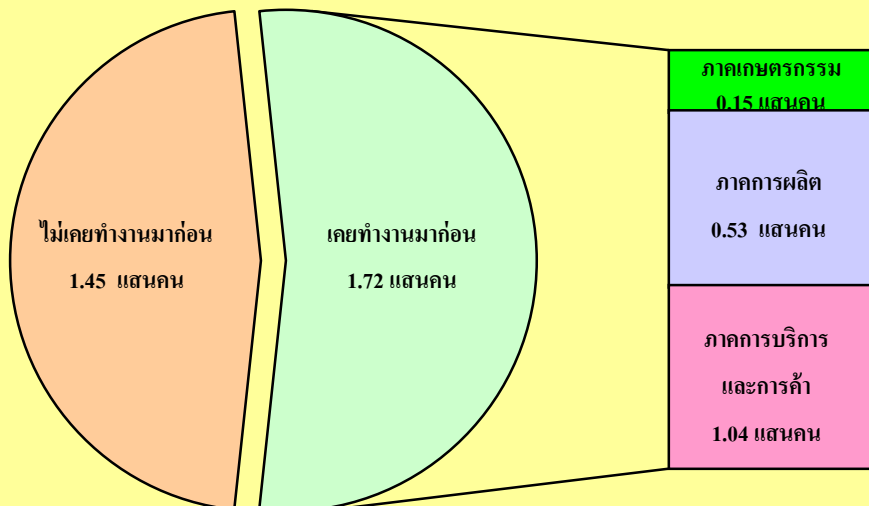
1.1 ผลการสำรวจของสำนักงานสถิติแห่งชาติ

จากข้อมูลของสำนักงานสถิติแห่งชาติที่ทำการสำรวจในเดือนสิงหาคม 2556 ปรากฏว่ามีกำลังแรงงานประมาณ 39.31 ล้านคน เป็นผู้มีงานทำ 38.95 ล้านคน ผู้ว่างงานจำนวน 3.17 แสนคน (คิดเป็นอัตราการว่างงานร้อยละ 0.8) และผู้รอฤดูกาล 0.49 แสนคน

เมื่อพิจารณาผู้ว่างงานจากประสบการณ์การทำงาน พบว่าเป็นผู้ที่ไม่เคยทำงานมาก่อน 1.45 แสนคน และเคยทำงานมาก่อน 1.72 แสนคน ในจำนวนผู้ที่เคยทำงานมาก่อน เคยทำงานอยู่ในภาคการบริการและการค้ามากที่สุด จำนวน 1.04 แสนคน รองลงมาอยู่ในภาคการผลิตจำนวน 0.53 แสนคน และภาคเกษตรกรรม จำนวนน้อยที่สุด 0.15 แสนคน

แผนภูมิที่ 1 จำนวนผู้ว่างงานตามประสบการณ์การทำงานเดือนสิงหาคม 2556

ผู้ว่างงาน 3.17 แสนคน คิดเป็นอัตราการว่างงานร้อยละ 0.8



1.2 สถิติอัตราการว่างงานรายเดือน ปี 2553-2556

เมื่อพิจารณาสถิติอัตราการว่างงานรายเดือนเปรียบเทียบกับปี พ.ศ. 2553-2556 จะเห็นได้ว่าในช่วงต้นปี อัตราการว่างงานจะสูงที่สุดและปรับตัวลดลงต่ำสุดในช่วงปลายปี เนื่องจากโครงสร้างการมีงานทำของแรงงานยังอยู่ในภาคเกษตรกรรม ซึ่งช่วงต้นปีเป็นช่วงนอกฤดูการเกษตร ทำให้มีผู้ว่างงานจากภาคเกษตรเพิ่มขึ้น ส่วนช่วงปลายปีอัตราการว่างงานลดลงเนื่องจากเป็นช่วงฤดูการเก็บเกี่ยวผลผลิตในภาคเกษตรกรรม และสถานประกอบการจะเร่งผลิตสินค้าและบริการเพื่อจำหน่ายให้ทันในช่วงเทศกาลคริสต์มาสและเทศกาลปีใหม่ทำให้มีการจ้างงานเพิ่มมากขึ้น จำนวนผู้ว่างงานจึงลดต่ำกว่าช่วงต้นปีและกลางปี

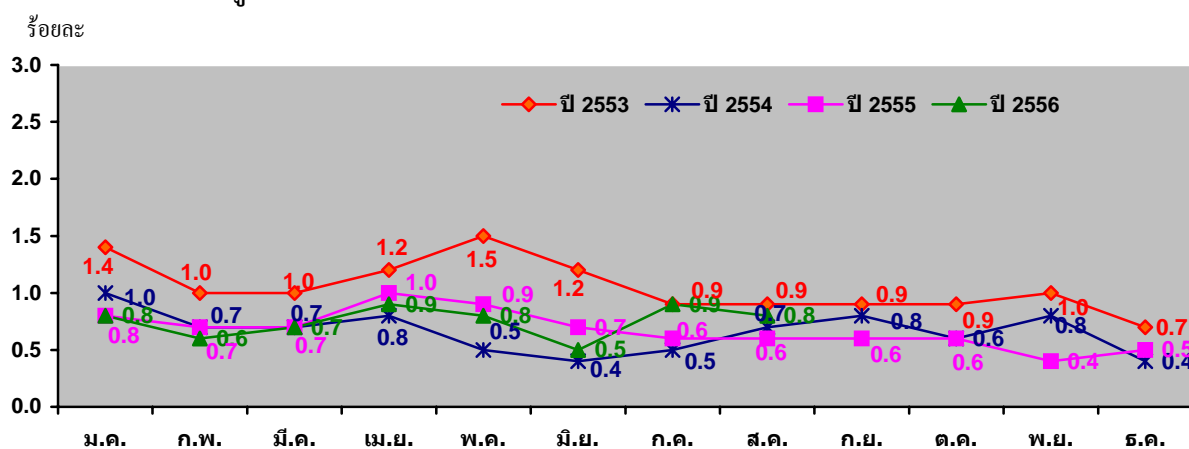
สำหรับผู้ว่างงานในเดือนสิงหาคม 2556 มีผู้ว่างงานจำนวน 3.17 แสนคน หรือคิดเป็นอัตราการว่างงานร้อยละ 0.8 เมื่อเปรียบเทียบกับช่วงเดียวกันของปีก่อนจำนวนผู้ว่างงานเพิ่มขึ้น 9.26 หมื่นคน ส่วนอัตราการว่างงานเพิ่มขึ้นร้อยละ 0.2 (จากร้อยละ 0.6 เป็นร้อยละ 0.8)

จำนวนและอัตราการว่างงานรายเดือน เปรียบเทียบปี พ.ศ. 2553 - 2556

หน่วย:แสนคน/อัตราร้อยละ

ปี		ม.ค.	ก.พ.	มี.ค.	เม.ย.	พ.ค.	มิ.ย.	ก.ค.	ส.ค.	ก.ย.	ต.ค.	พ.ย.	ธ.ค.	เฉลี่ยทั้งปี
2553	แสนคน	5.3	3.8	3.7	4.5	5.9	4.6	3.5	3.5	3.4	3.5	3.9	2.7	4.0
	ร้อยละ	1.4	1.0	1.0	1.2	1.5	1.2	0.9	0.9	0.9	0.9	1.0	0.7	1.1
2554	แสนคน	3.7	2.7	2.8	2.8	2.0	1.6	2.0	2.7	3.0	2.2	3.2	1.7	2.5
	ร้อยละ	1.0	0.7	0.7	0.8	0.5	0.4	0.5	0.7	0.8	0.6	0.8	0.4	0.7
2555	แสนคน	3.1	2.6	2.9	3.8	3.6	2.7	2.3	2.2	2.5	2.2	1.6	1.9	2.6
	ร้อยละ	0.8	0.7	0.7	1.0	0.9	0.7	0.6	0.6	0.6	0.6	0.4	0.5	0.7
2556	แสนคน	3.2	2.5	2.7	3.5	3.0	2.2	3.6	3.2					
	ร้อยละ	0.8	0.6	0.7	0.9	0.8	0.5	0.9	0.8					

แผนภูมิที่ 2 อัตราการว่างงานรายเดือน เปรียบเทียบปี พ.ศ. 2553 - 2556



1.3 แนวโน้มการว่างงานเดือนพฤศจิกายน 2556

กรมการจัดหางานได้นำข้อมูลที่เกี่ยวข้องมาทำการวิเคราะห์ในเชิงสถิติแล้วเห็นว่าในเดือนพฤศจิกายน 2556 จะมีผู้ว่างงานประมาณ 280,000 คน คิดเป็นอัตราการว่างงานร้อยละ 0.7 ของกำลังแรงงาน ซึ่งจำนวนผู้ว่างงานจะลดลงจากเดือนก่อนหน้า 4.00 หมื่นคน และอัตราการว่างงานลดลงจากเดือนก่อนหน้า ร้อยละ 0.1 (จากร้อยละ 0.7 เป็นร้อยละ 0.6)

ในจำนวนผู้ว่างงานนี้เป็นผู้ที่ไม่เคยทำงานมาก่อน 0.95 แสนคน และผู้ที่เคยทำงานมาก่อน 1.55 แสนคน โดยทำงานอยู่ในภาคการผลิตมากที่สุดจำนวน 0.60 แสนคน รองลงมาอยู่ในภาคการบริการและการค้าจำนวน 0.58 แสนคน และภาคเกษตรกรรม 0.37 แสนคน ตามลำดับ

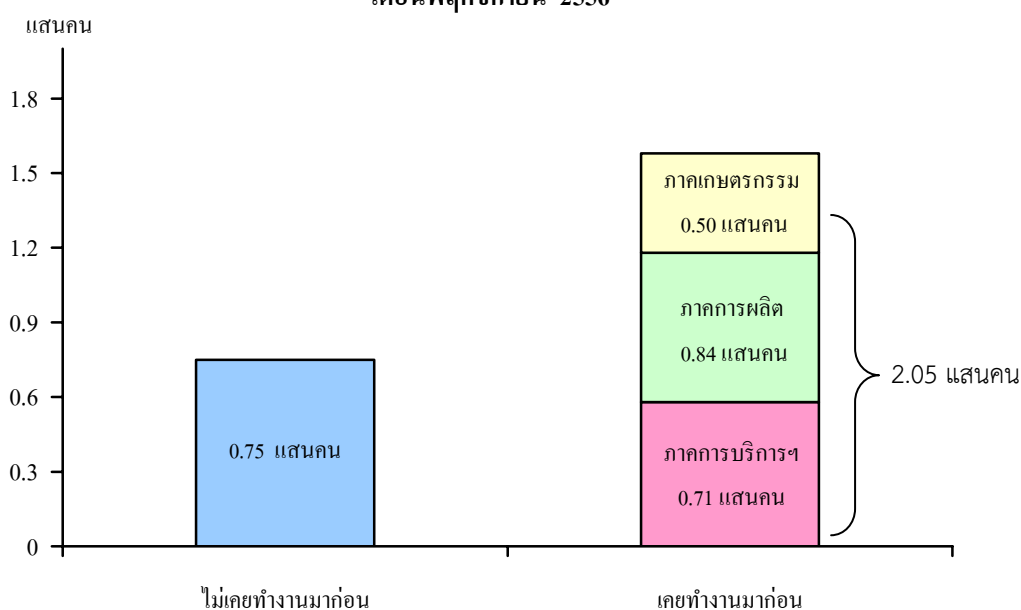
จำนวนและอัตราการว่างงานตามประมาณการของกรมการจัดหางาน

หน่วย : แสนคน/อัตราร้อยละ

ปี		ม.ค.	ก.พ.	มี.ค.	เม.ย.	พ.ค.	มิ.ย.	ก.ค.	ส.ค.	ก.ย.	ต.ค.	พ.ย.	ธ.ค.
2555	จำนวน	3.4	2.4	2.4	2.6	2.3	3.0	2.8	2.6	2.5	2.5	2.2	2.0
	ร้อยละ	0.9	0.6	0.6	0.7	0.6	0.8	0.7	0.6	0.6	0.6	0.6	0.5
	ส่วนต่างจากเดือนก่อน (แสนคน)	+0.9	-1.0	0.0	+0.2	-0.3	+0.7	-0.2	-0.2	-0.1	0.0	-0.3	-0.2
2556	จำนวน	3.5	2.5	2.6	2.8	2.5	2.2	2.0	2.8	2.9	2.5	2.8	
	ร้อยละ	0.9	0.6	0.7	0.7	0.6	0.6	0.5	0.7	0.7	0.6	0.7	
	ส่วนต่างจากเดือนก่อน (แสนคน)	+1.5	+0.1	+0.1	+0.2	-0.3	-0.3	-0.2	+0.8	+0.1	-0.4	+0.3	

แผนภูมิที่ 3 ประมาณการผู้ว่างงานตามประเภทการทำงาน

เดือนพฤศจิกายน 2556



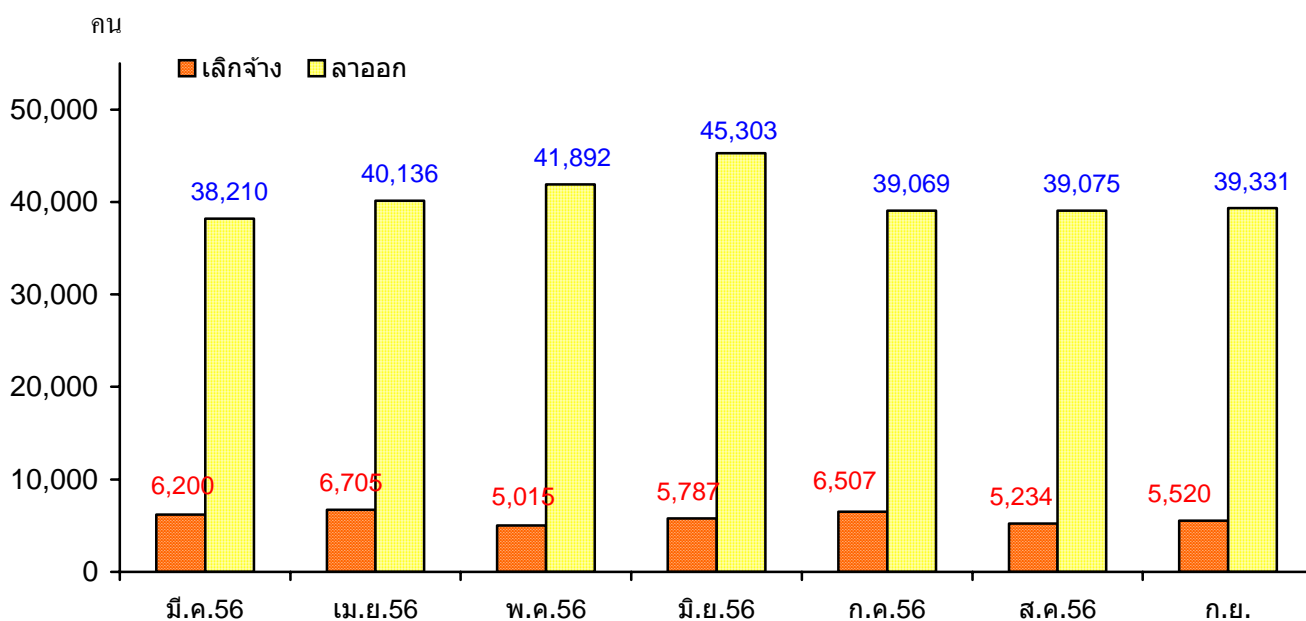
2. สถานการณ์การเลิกจ้าง

2.1 สถิติผู้ประกันตนที่มากขึ้นทะเบียนขอรับประโยชน์ทดแทนกรณีว่างงานเดือนกันยายน มีจำนวน 44,851 คน เมื่อเปรียบเทียบกับช่วงเดียวกันของปีก่อน พบว่าเพิ่มขึ้น จำนวน 5,063 คน หรือเพิ่มขึ้นร้อยละ 12.72 โดยผู้ถูกเลิกจ้างเพิ่มขึ้น จำนวน 532 คน หรือเพิ่มขึ้นร้อยละ 10.67 และผู้ที่ลาออกเพิ่มขึ้น จำนวน 4,531 คน หรือเพิ่มขึ้นร้อยละ 13.02

ผู้ประกันตนที่มากขึ้นทะเบียนขอรับประโยชน์ทดแทนกรณีว่างงาน จำแนกตามสาเหตุการออกจากงาน
ปี 2555- 2556

ปี	สาเหตุ	คน												
		ม.ค.	ก.พ.	มี.ค.	เม.ย.	พ.ค.	มิ.ย.	ก.ค.	ส.ค.	ก.ย.	ต.ค.	พ.ย.	ธ.ค.	รวม
2555	เลิกจ้าง	14,829	15,910	9,147	8,337	5,623	5,906	6,150	5,521	4,988	6,683	5,805	5,841	94,740
	ลาออก	37,189	43,359	38,981	39,784	41,904	37,714	37,507	33,178	34,800	37,601	32,739	29,043	443,799
	รวม	52,018	59,269	48,128	48,121	47,527	43,620	43,657	38,699	39,788	44,284	38,544	34,884	538,539
2556	เลิกจ้าง	10,075	4,975	6,200	6,705	5,015	5,787	6,507	5,234	5,520				
	ลาออก	34,575	34,667	38,210	40,136	41,892	45,303	39,069	39,075	39,331				
	รวม	44,650	39,642	44,410	46,841	46,907	51,090	45,576	44,309	44,851				

แผนภูมิที่ 4 ผู้ประกันตนที่มากขึ้นทะเบียนขอรับประโยชน์ทดแทนกรณีว่างงาน
จำแนกตามสาเหตุการออกจากงาน มี.ค. 2556 – ก.ย. 2556



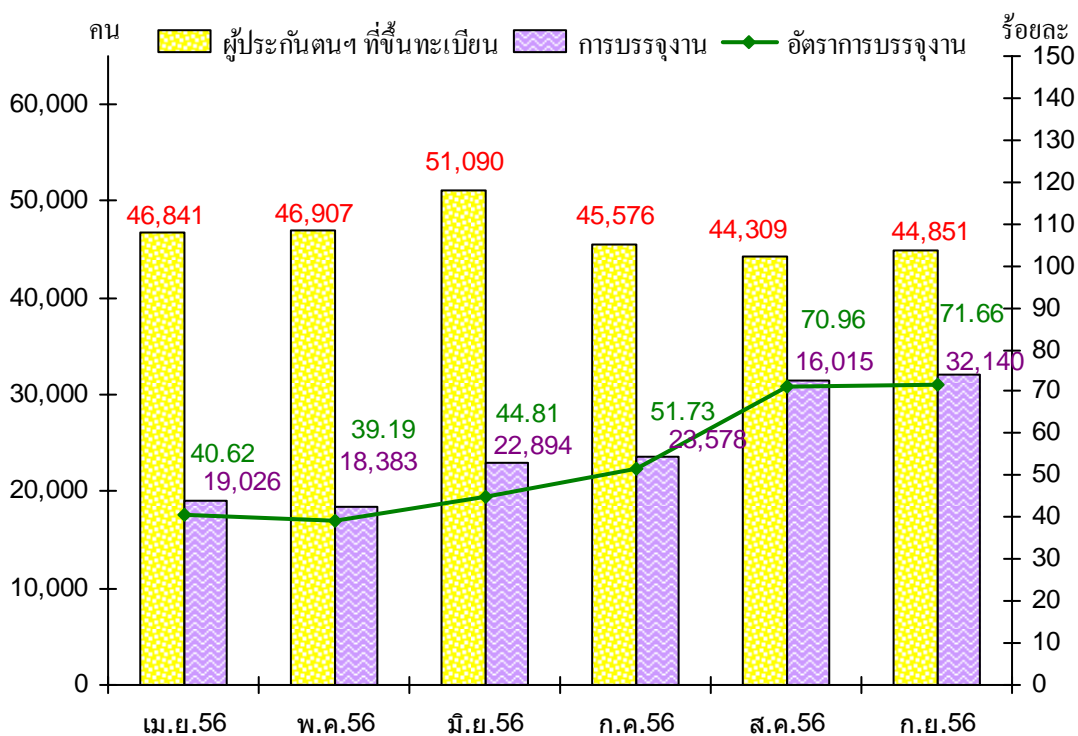
2.2 สำหรับผู้ประกันตนที่มากขึ้นทะเบียนขอรับประโยชน์ทดแทนกรณีว่างงาน ในเดือนกันยายน 2556 พบว่ามีจำนวน 44,851 คน เมื่อเปรียบเทียบกับช่วงเวลาเดียวกันกับปีก่อนพบว่า เพิ่มขึ้น จำนวน 5,063 คน หรือเพิ่มขึ้นร้อยละ 12.72 และเมื่อเปรียบเทียบกับเดือนที่ผ่านมาพบว่าเพิ่มขึ้น จำนวน 542 คน หรือลดลงร้อยละ 1.22

เปรียบเทียบจำนวนผู้ประกันตนที่ขึ้นทะเบียนฯ และการบรรจุงาน เดือนกันยายน ปี 2555 – 2556

จำนวน : คน

ผู้ประกันตน	2555	2556
	ก.ย.	ก.ย.
การขึ้นทะเบียน	39,788	44,851
- เลิกจ้าง	4,988	5,520
- ลาออก	34,800	39,331
บรรจุงาน	52,342	32,140
อัตราการบรรจุงาน (ร้อยละ)	(131.55)	(71.66)

แผนภูมิที่ 5 เปรียบเทียบผู้ประกันตนที่ขึ้นทะเบียนขอรับประโยชน์ทดแทนกรณีว่างงาน และการบรรจุงาน เม.ย. 2556 – ก.ย. 2556



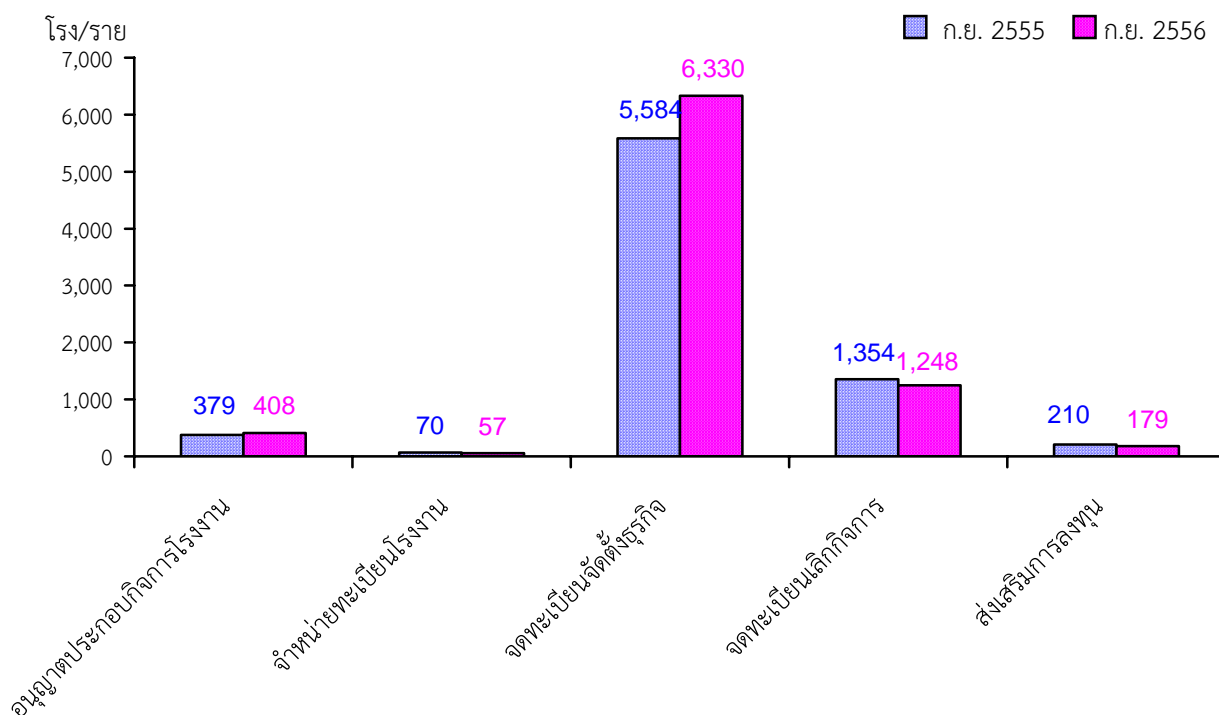
การอนุญาตประกอบกิจการโรงงานอุตสาหกรรม การจดทะเบียนจัดตั้งธุรกิจ การอนุมัติให้การส่งเสริมการลงทุน และการจดทะเบียนเลิกกิจการ เดือนกันยายน 2555 - 2556

การอนุญาต การอนุมัติเกี่ยวกับการจัดตั้งและการเลิกกิจการ	ก.ย. 2555	ก.ย. 2556
1. การอนุญาตให้ประกอบกิจการโรงงานอุตสาหกรรม (โรง)	379	408
2. การจำหน่ายทะเบียนโรงงาน (เลิกกิจการ) (โรง)	70	57
3. การจดทะเบียนจัดตั้งธุรกิจ (ราย)	5,584*	6,330*
4. การจดทะเบียนเลิกกิจการ (ราย)	1,354*	1,248*
5. การอนุมัติให้การส่งเสริมการลงทุน (ราย)	210*	179*

ที่มา : กรมโรงงานอุตสาหกรรม กรมพัฒนาธุรกิจการค้า และสำนักงานคณะกรรมการส่งเสริมการลงทุน

หมายเหตุ : * คือข้อมูลเดือนสิงหาคม 2555-2556

แผนภูมิที่ 6 เปรียบเทียบการอนุญาตประกอบกิจการโรงงานอุตสาหกรรม การจดทะเบียนจัดตั้งธุรกิจ การอนุมัติให้การส่งเสริมการลงทุน และการจดทะเบียนเลิกกิจการ เดือนกันยายน 2555 - 2556



3. ความต้องการแรงงาน

ความต้องการแรงงานเดือนตุลาคม 2556 ปรากฏว่ามีสถานประกอบการแจ้งตำแหน่งงานว่างมายังหน่วยงานของกรมการจัดหางาน จำนวน 38,365 อัตรา ชาย จำนวน 10,300 คน หญิง จำนวน 8,821 คน และไม่ระบุเพศ จำนวน 19,244 คน (ข้อมูล ณ วันที่ 10 ตุลาคม 2556 ไม่สามารถจำแนกตามหมวดอาชีพได้ เพราะระบบสารสนเทศขัดข้อง)

4. ผลการปฏิบัติงานที่มีผลลัพธ์เป็นจำนวนเงินเดือนกันยายน 2556

การปฏิบัติงานที่มีผลลัพธ์เป็นจำนวนเงินเดือนกันยายน 2556 รวมทั้งหมดประมาณ 8,228,650,215 บาท (แปดพันสองร้อยยี่สิบแปดล้านหกแสนห้าหมื่นสองร้อยยี่สิบห้าบาท) โดยจำแนกเป็น

4.1 การให้บริการจัดหางานของกรมการจัดหางาน ในเดือนกันยายน 2556 บรรจุนานให้กับผู้สมัครงานได้ 63,696 คน สร้างรายได้ให้กับผู้ที่ได้รับการบรรจุนานประมาณ 590,815,141 บาทต่อเดือน (ค่าจ้างเฉลี่ยในพื้นที่แต่ละประเภทอาชีพคูณด้วยจำนวนการบรรจุนานของเดือนนั้น ๆ ซึ่งเป็นข้อมูลจากนายจ้างแจ้งกรมการจัดหางาน)

4.2 ผลการจัดเก็บค่าธรรมเนียมคนต่างด้าว ในเดือนกันยายน 2556 มีจำนวน 161,835,074 บาท เป็นการจัดเก็บค่าธรรมเนียมในการพิจารณาการทำงานของคนต่างด้าวที่ราชอาณาจักรที่ใช้บริการผ่านระบบ On-line (ข้อมูล ณ วันที่ 26 กันยายน 2556) โดยจำแนกออกเป็น 2 กลุ่มใหญ่ ได้แก่

กลุ่มช่างฝีมือหรือชำนาญการ	จำนวน	42,935,353	บาท
มาตรา 9 ทั่วไป	จำนวน	37,276,439	บาท
มาตรา 12 ส่งเสริมการลงทุน	จำนวน	5,658,914	บาท
กลุ่มที่มีใช้ช่างฝีมือหรือชำนาญการ	จำนวน	118,899,721	บาท
มาตรา 9 พิสูจน์สัญชาติ	จำนวน	90,223,490	บาท
มาตรา 9 นำเข้า	จำนวน	25,117,915	บาท
มาตรา 13 ชนกลุ่มน้อย	จำนวน	3,558,316	บาท
มาตรา 13 มติ ครม.	จำนวน	0	บาท

4.3 รายได้จากการไปทำงานต่างประเทศของแรงงานไทย เดือนกันยายน 2556 มีจำนวนประมาณ 7,476,000,000 บาท (เป็นตัวเลขประมาณการ)

แผนภูมิที่ 7 ผลการปฏิบัติงานที่มีผลลัพธ์เป็นจำนวนเงิน เดือนกันยายน 2556

