

สถานการณ์การว่างงาน การเลิกจ้างและความต้องการแรงงาน

(กันยายน 2556)

1. สถานการณ์การว่างงาน

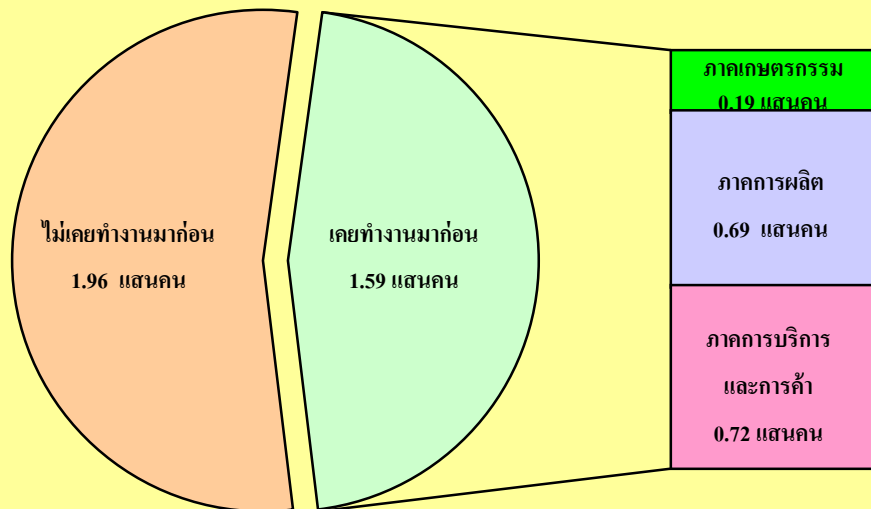
1.1 ผลการสำรวจของสำนักงานสถิติแห่งชาติ

จากข้อมูลของสำนักงานสถิติแห่งชาติที่ทำการสำรวจในเดือนกรกฎาคม 2556 ปรากฏว่ามีกำลังแรงงานประมาณ 39.75 ล้านคน เป็นผู้มีงานทำ 39.37 ล้านคน ผู้ว่างงานจำนวน 3.55 แสนคน (คิดเป็นอัตราการว่างงานร้อยละ 0.9) และผู้รอฤดูกาล 0.31 แสนคน

เมื่อพิจารณาผู้ว่างงานจากประสบการณ์การทำงาน พบว่าเป็นผู้ที่ไม่เคยทำงานมาก่อน 1.96 แสนคน และเคยทำงานมาก่อน 1.59 แสนคน ในจำนวนผู้ที่เคยทำงานมาก่อน เคยทำงานอยู่ในภาคการบริการและการค้ามากที่สุด จำนวน 7.17 หมื่นคน รองลงมาอยู่ในภาคการผลิตจำนวน 6.86 หมื่นคน และภาคเกษตรกรรม จำนวนน้อยที่สุด 1.91 หมื่นคน

แผนภูมิที่ 1 จำนวนผู้ว่างงานตามประสบการณ์การทำงานเดือนกรกฎาคม 2556

ผู้ว่างงาน 3.55 แสนคน คิดเป็นอัตราการว่างงานร้อยละ 0.9



1.2 สถิติอัตราการว่างงานรายเดือน ปี 2553-2556

เมื่อพิจารณาสถิติอัตราการว่างงานรายเดือนเปรียบเทียบกับปี พ.ศ. 2553-2556 จะเห็นได้ว่าในช่วงต้นปี อัตราการว่างงานจะสูงที่สุดและปรับตัวลดลงต่ำสุดในช่วงปลายปี เนื่องจากโครงสร้างการมีงานทำของแรงงานยังอยู่ในภาคเกษตรกรรม ซึ่งช่วงต้นปีเป็นช่วงนอกฤดูการเกษตร ทำให้มีผู้ว่างงานจากภาคเกษตรเพิ่มขึ้น ส่วนช่วงปลายปีอัตราการว่างงานลดลงเนื่องจากเป็นช่วงฤดูการเก็บเกี่ยวผลผลิตในภาคเกษตรกรรม และสถานประกอบการจะเร่งผลิตสินค้าและบริการเพื่อจำหน่ายให้ทันในช่วงเทศกาลคริสต์มาสและเทศกาลปีใหม่ทำให้มีการจ้างงานเพิ่มมากขึ้น จำนวนผู้ว่างงานจึงลดต่ำกว่าช่วงต้นปีและกลางปี

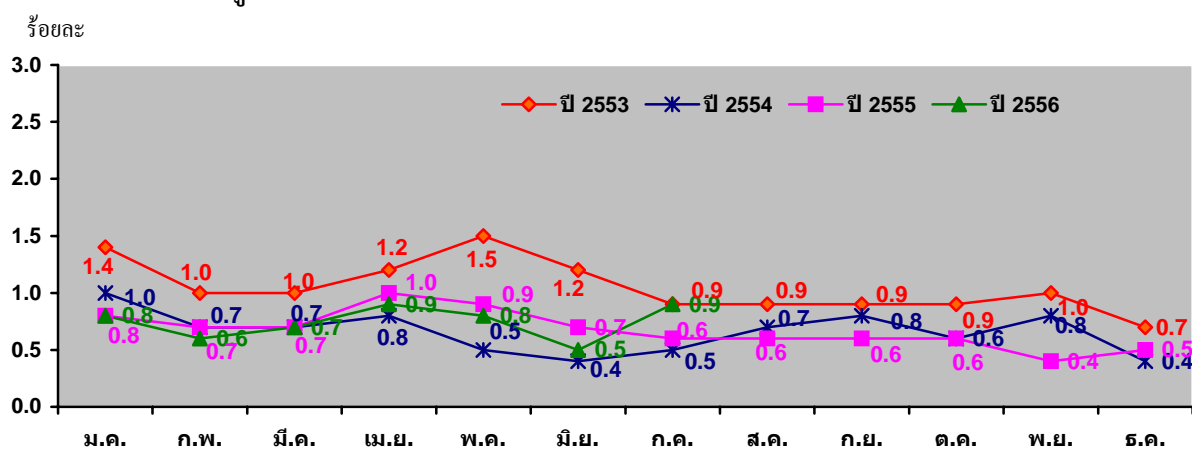
สำหรับผู้ว่างงานในเดือนกรกฎาคม 2556 มีผู้ว่างงานจำนวน 3.55 แสนคน หรือคิดเป็นอัตราการว่างงานร้อยละ 0.9 เมื่อเปรียบเทียบกับช่วงเดียวกันของปีก่อนจำนวนผู้ว่างงานเพิ่มขึ้น 1.29 แสนคน ส่วนอัตราการว่างงานเพิ่มขึ้นร้อยละ 0.3 (จากร้อยละ 0.6 เป็นร้อยละ 0.9)

จำนวนและอัตราการว่างงานรายเดือน เปรียบเทียบปี พ.ศ. 2553 - 2556

หน่วย:แสนคน/อัตราร้อยละ

ปี		ม.ค.	ก.พ.	มี.ค.	เม.ย.	พ.ค.	มิ.ย.	ก.ค.	ส.ค.	ก.ย.	ต.ค.	พ.ย.	ธ.ค.	เฉลี่ยทั้งปี
2553	แสนคน	5.3	3.8	3.7	4.5	5.9	4.6	3.5	3.5	3.4	3.5	3.9	2.7	4.0
	ร้อยละ	1.4	1.0	1.0	1.2	1.5	1.2	0.9	0.9	0.9	0.9	1.0	0.7	1.1
2554	แสนคน	3.7	2.7	2.8	2.8	2.0	1.6	2.0	2.7	3.0	2.2	3.2	1.7	2.5
	ร้อยละ	1.0	0.7	0.7	0.8	0.5	0.4	0.5	0.7	0.8	0.6	0.8	0.4	0.7
2555	แสนคน	3.1	2.6	2.9	3.8	3.6	2.7	2.3	2.2	2.5	2.2	1.6	1.9	2.6
	ร้อยละ	0.8	0.7	0.7	1.0	0.9	0.7	0.6	0.6	0.6	0.6	0.4	0.5	0.7
2556	แสนคน	3.2	2.5	2.7	3.5	3.0	2.2	3.6						
	ร้อยละ	0.8	0.6	0.7	0.9	0.8	0.5	0.9						

แผนภูมิที่ 2 อัตราการว่างงานรายเดือน เปรียบเทียบปี พ.ศ. 2553 - 2556



1.3 แนวโน้มการว่างงานเดือนตุลาคม 2556

กรมการจัดหางานได้นำข้อมูลที่เกี่ยวข้องมาทำการวิเคราะห์ในเชิงสถิติแล้วเห็นว่าในเดือนตุลาคม 2556 จะมีผู้ว่างงานประมาณ 250,000 คน คิดเป็นอัตราการว่างงานร้อยละ 0.6 ของกำลังแรงงาน ซึ่งจำนวนผู้ว่างงานจะลดลงจากเดือนก่อนหน้า 4.00 หมื่นคน และอัตราการว่างงานลดลงจากเดือนก่อนหน้า ร้อยละ 0.1 (จากร้อยละ 0.7 เป็นร้อยละ 0.6)

ในจำนวนผู้ว่างงานนี้เป็นผู้ที่ไม่เคยทำงานมาก่อน 0.95 แสนคน และผู้ที่เคยทำงานมาก่อน 1.55 แสนคน โดยทำงานอยู่ในภาคการผลิตมากที่สุดจำนวน 0.60 แสนคน รองลงมาอยู่ในภาคการบริการและการค้า จำนวน 0.58 แสนคน และภาคเกษตรกรรม 0.37 แสนคน ตามลำดับ

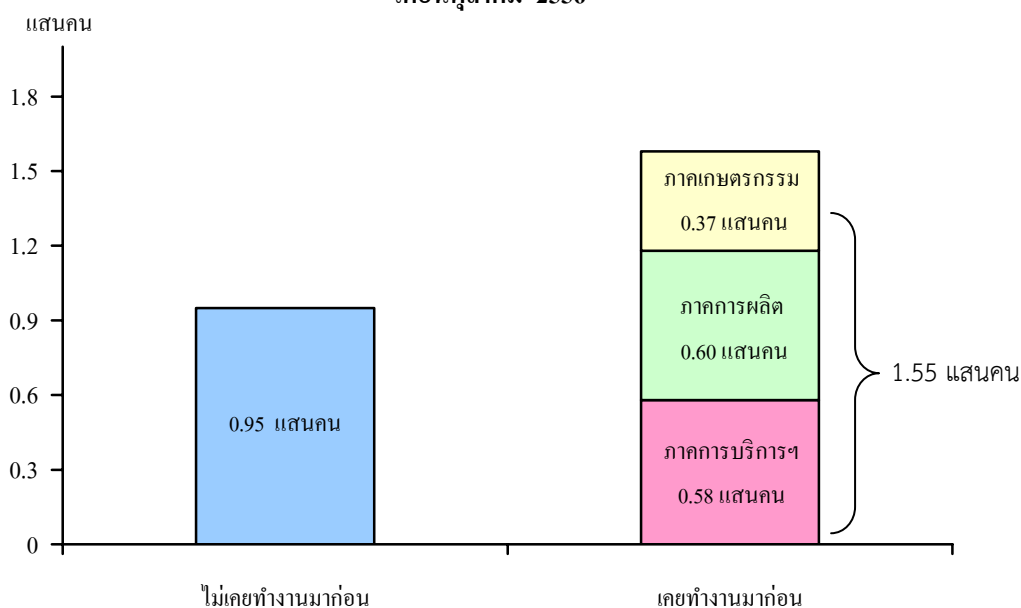
จำนวนและอัตราการว่างงานตามประมาณการของกรมการจัดหางาน

หน่วย : แสนคน/อัตราร้อยละ

ปี		ม.ค.	ก.พ.	มี.ค.	เม.ย.	พ.ค.	มิ.ย.	ก.ค.	ส.ค.	ก.ย.	ต.ค.	พ.ย.	ธ.ค.
2555	จำนวน	3.4	2.4	2.4	2.6	2.3	3.0	2.8	2.6	2.5	2.5	2.2	2.0
	ร้อยละ	0.9	0.6	0.6	0.7	0.6	0.8	0.7	0.6	0.6	0.6	0.6	0.5
	ส่วนต่างจากเดือนก่อน (แสนคน)	+0.9	-1.0	0.0	+0.2	-0.3	+0.7	-0.2	-0.2	-0.1	0.0	-0.3	-0.2
2556	จำนวน	3.5	2.5	2.6	2.8	2.5	2.2	2.0	2.8	2.9	2.5		
	ร้อยละ	0.9	0.6	0.7	0.7	0.6	0.6	0.5	0.7	0.7	0.6		
	ส่วนต่างจากเดือนก่อน (แสนคน)	+1.5	+0.1	+0.1	+0.2	-0.3	-0.3	-0.2	+0.8	+0.1	-0.4		

แผนภูมิที่ 3 ประมาณการผู้ว่างงานตามประเภทการทำงาน

เดือนตุลาคม 2556



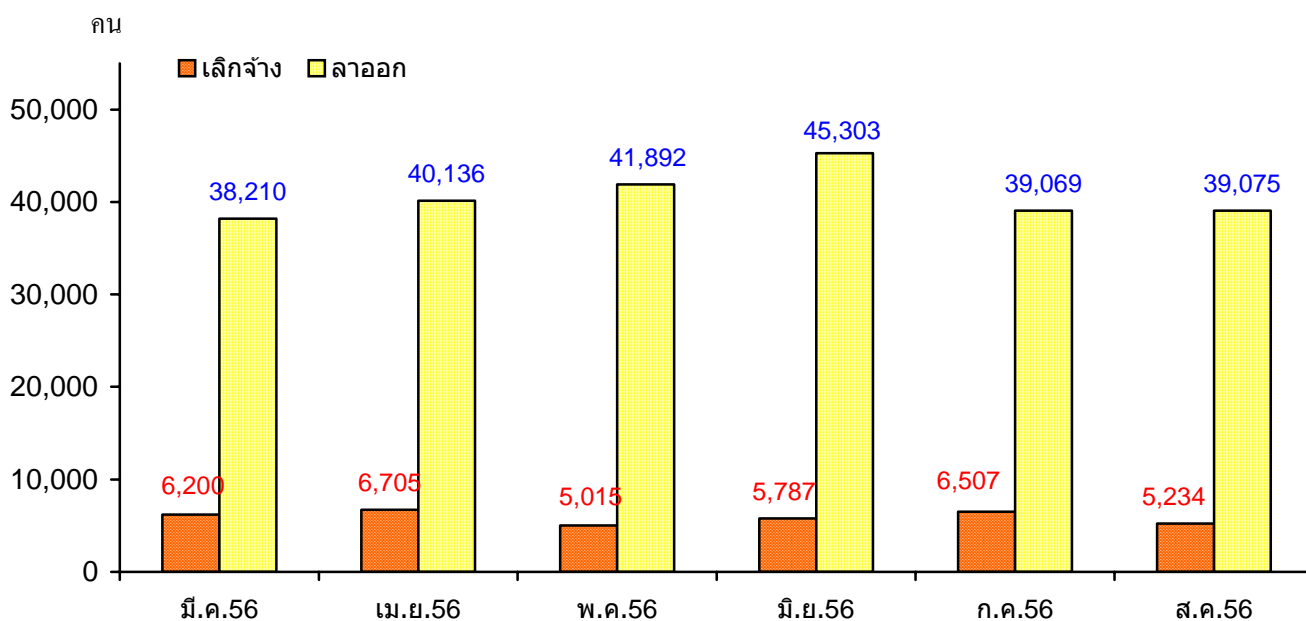
2. สถานการณ์การเลิกจ้าง

2.1 สถิติผู้ประกันตนที่มากขึ้นทะเบียนขอรับประโยชน์ทดแทนกรณีว่างงานเดือนสิงหาคม มีจำนวน 44,309 คน เมื่อเปรียบเทียบกับช่วงเดียวกันของปีก่อน พบว่าเพิ่มขึ้น จำนวน 5,610 คน หรือเพิ่มขึ้นร้อยละ 14.50 โดยผู้ถูกเลิกจ้างลดลง จำนวน 287 คน หรือลดลงร้อยละ 5.20 และผู้ที่ลาออกเพิ่มขึ้น จำนวน 5,897 คน หรือเพิ่มขึ้นร้อยละ 17.77

ผู้ประกันตนที่มากขึ้นทะเบียนขอรับประโยชน์ทดแทนกรณีว่างงาน จำแนกตามสาเหตุการออกจากงาน
ปี 2555- 2556

ปี	สาเหตุ	คน												
		ม.ค.	ก.พ.	มี.ค.	เม.ย.	พ.ค.	มิ.ย.	ก.ค.	ส.ค.	ก.ย.	ต.ค.	พ.ย.	ธ.ค.	รวม
2555	เลิกจ้าง	14,829	15,910	9,147	8,337	5,623	5,906	6,150	5,521	4,988	6,683	5,805	5,841	94,740
	ลาออก	37,189	43,359	38,981	39,784	41,904	37,714	37,507	33,178	34,800	37,601	32,739	29,043	443,799
	รวม	52,018	59,269	48,128	48,121	47,527	43,620	43,657	38,699	39,788	44,284	38,544	34,884	538,539
2556	เลิกจ้าง	10,075	4,975	6,200	6,705	5,015	5,787	6,507	5,234					
	ลาออก	34,575	34,667	38,210	40,136	41,892	45,303	39,069	39,075					
	รวม	44,650	39,642	44,410	46,841	46,907	51,090	45,576	44,309					

แผนภูมิที่ 4 ผู้ประกันตนที่มากขึ้นทะเบียนขอรับประโยชน์ทดแทนกรณีว่างงาน
จำแนกตามสาเหตุการออกจากงาน มี.ค. 2556 – ส.ค. 2556



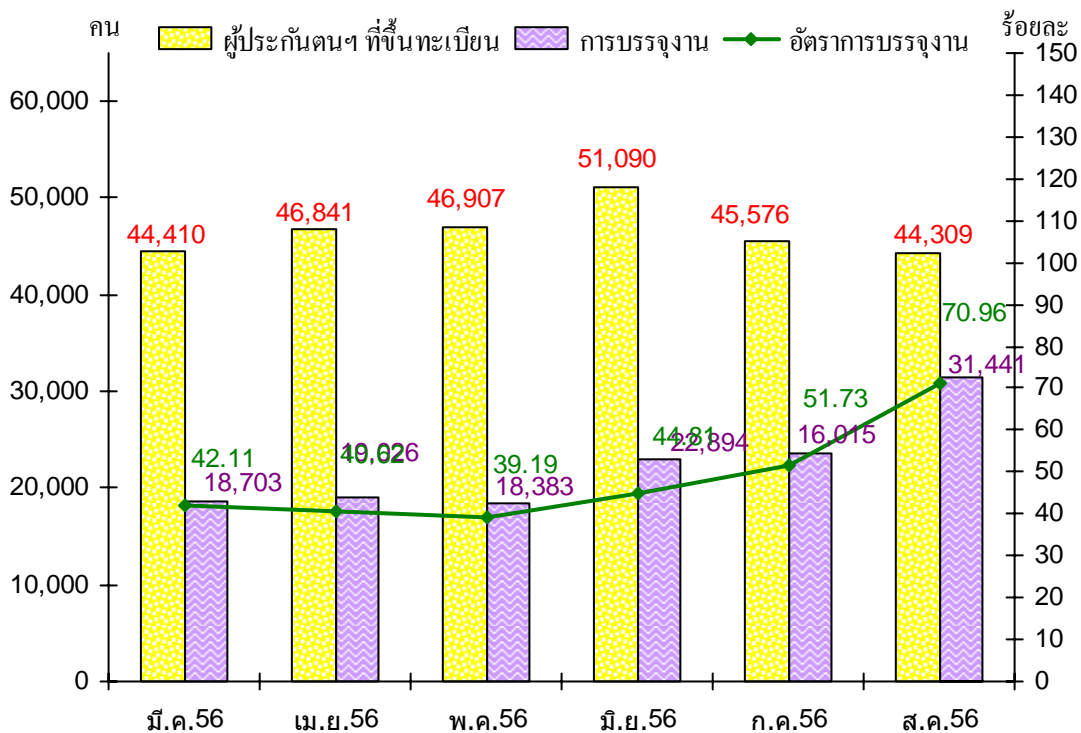
2.2 สำหรับผู้ประกันตนที่มากขึ้นทะเบียนขอรับประโยชน์ทดแทนกรณีว่างงาน ในเดือนสิงหาคม 2556 พบว่ามีจำนวน 44,309 คน เมื่อเปรียบเทียบกับช่วงเวลาเดียวกันกับปีก่อนพบว่า เพิ่มขึ้น จำนวน 5,610 คน หรือเพิ่มขึ้นร้อยละ 14.50 และเมื่อเปรียบเทียบกับเดือนที่ผ่านมาพบว่าลดลง จำนวน 1,267 คน หรือลดลงร้อยละ 2.78

เปรียบเทียบจำนวนผู้ประกันตนที่ขึ้นทะเบียนฯ และการบรรจุนาน เดือนสิงหาคม ปี 2555 – 2556

จำนวน : คน

ผู้ประกันตน	2555	2556
	ส.ค.	ส.ค.
การขึ้นทะเบียน	38,699	44,309
- เลิกจ้าง	5,521	5,234
- ลาออก	33,178	39,075
บรรจุนาน	34,388	31,441
อัตราการบรรจุนาน (ร้อยละ)	(88.86)	(70.96)

แผนภูมิที่ 5 เปรียบเทียบผู้ประกันตนที่ขึ้นทะเบียนขอรับประโยชน์ทดแทนกรณีว่างงาน และการบรรจุนาน มี.ค. 2556 – ส.ค. 2556



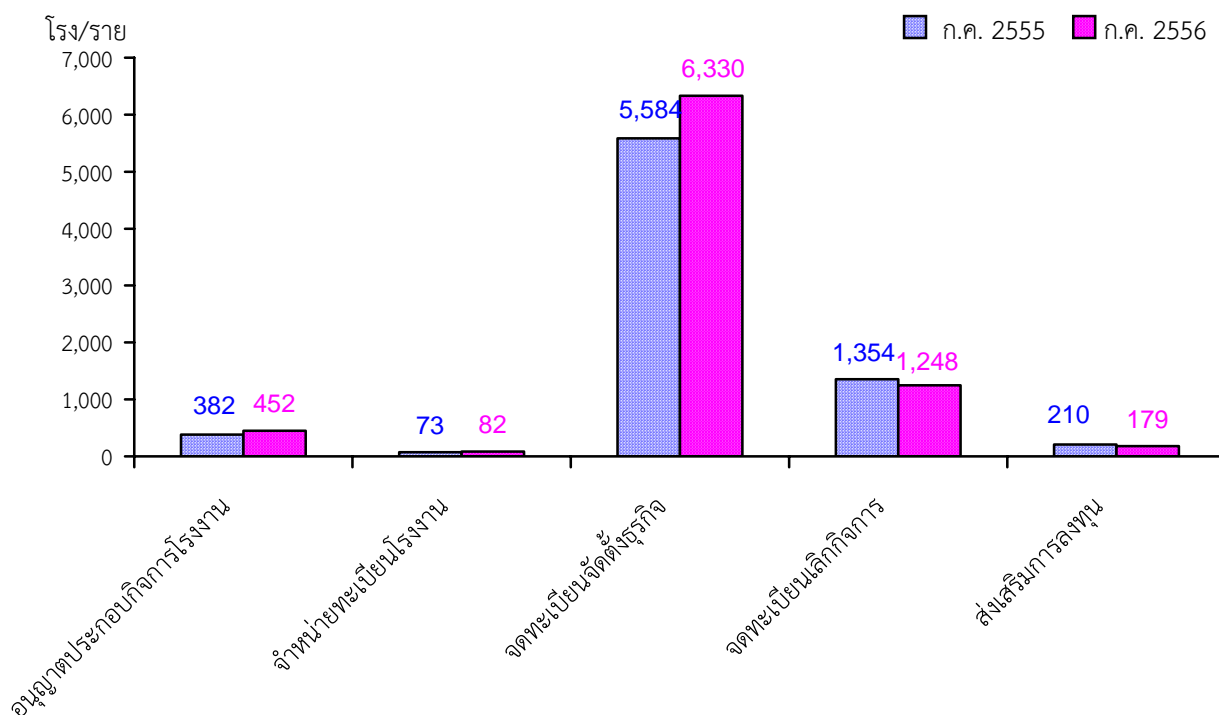
การอนุญาตประกอบกิจการโรงงานอุตสาหกรรม การจดทะเบียนจัดตั้งธุรกิจ การอนุมัติให้การส่งเสริมการลงทุน และการจดทะเบียนเลิกกิจการ เดือนสิงหาคม 2555 - 2556

การอนุญาต การอนุมัติเกี่ยวกับการจัดตั้งและการเลิกกิจการ	ส.ค. 2555	ส.ค. 2556
1. การอนุญาตให้ประกอบกิจการโรงงานอุตสาหกรรม (โรง)	382*	452*
2. การจำหน่ายทะเบียนโรงงาน (เลิกกิจการ) (โรง)	73*	82*
3. การจดทะเบียนจัดตั้งธุรกิจ (ราย)	5,584	6,330
4. การจดทะเบียนเลิกกิจการ (ราย)	1,354	1,248
5. การอนุมัติให้การส่งเสริมการลงทุน (ราย)	210	179

ที่มา : กรมโรงงานอุตสาหกรรม กรมพัฒนาธุรกิจการค้า และสำนักงานคณะกรรมการส่งเสริมการลงทุน

หมายเหตุ * : การอนุญาตให้ประกอบกิจการโรงงานอุตสาหกรรม และการจำหน่ายทะเบียนโรงงาน ข้อมูลเดือนกรกฎาคม

แผนภูมิที่ 6 เปรียบเทียบการอนุญาตประกอบกิจการโรงงานอุตสาหกรรม การจดทะเบียนจัดตั้งธุรกิจ การอนุมัติให้การส่งเสริมการลงทุน และการจดทะเบียนเลิกกิจการ เดือนสิงหาคม 2555 - 2556



3. ความต้องการแรงงาน

ความต้องการแรงงานเดือนกันยายน 2556 ปรากฏว่ามีสถานประกอบการแจ้งตำแหน่งงานว่างมายังหน่วยงานของกรมการจัดหางาน จำนวน 53,637 อัตรา ชาย จำนวน 16,016 คน หญิง จำนวน 13,251 คน และไม่ระบุเพศ จำนวน 24,370 คน (ข้อมูล ณ วันที่ 11 กันยายน 2556 ไม่สามารถจำแนกตามหมวดอาชีพได้ เพราะระบบสารสนเทศขัดข้อง)

4. ผลการปฏิบัติงานที่มีผลลัพธ์เป็นจำนวนเงินเดือนสิงหาคม 2556

การปฏิบัติงานที่มีผลลัพธ์เป็นจำนวนเงินเดือนสิงหาคม 2556 รวมทั้งหมดประมาณ 8,300,204,585 บาท (แปดพันสามร้อยล้านสองแสนสี่พันห้าร้อยแปดสิบล้านห้าบาท) โดยจำแนกเป็น

4.1 การให้บริการจัดหางานของกรมการจัดหางาน ในเดือนสิงหาคม 2556 บรรจุนานให้กับผู้สมัครงานได้ 58,118 คน สร้างรายได้ให้กับผู้ที่ได้รับการบรรจุนานประมาณ **539,499,644** บาทต่อเดือน (ค่าจ้างเฉลี่ยในพื้นที่แต่ละประเภทอาชีพคูณด้วยจำนวนการบรรจุนานของเดือนนั้น ๆ ซึ่งเป็นข้อมูลจากนายจ้างแจ้งกรมการจัดหางาน)

4.2 ผลการจัดเก็บค่าธรรมเนียมคนต่างด้าว ในเดือนสิงหาคม 2556 มีจำนวน **146,704,941** บาท เป็นการจัดเก็บค่าธรรมเนียมในการพิจารณาการทำงานของคนต่างด้าวทั่วราชอาณาจักรที่ใช้บริการผ่านระบบ On-line (ข้อมูล ณ วันที่ 28 สิงหาคม 2556) โดยจำแนกออกเป็น 2 กลุ่มใหญ่ ได้แก่

กลุ่มช่างฝีมือหรือชำนาญการ	จำนวน	34,375,006	บาท
มาตรา 9 ทั่วไป	จำนวน	29,344,385	บาท
มาตรา 12 ส่งเสริมการลงทุน	จำนวน	5,030,621	บาท
กลุ่มที่มีใช้ช่างฝีมือหรือชำนาญการ	จำนวน	112,329,935	บาท
มาตรา 9 พิสูจน์สัญชาติ	จำนวน	88,755,739	บาท
มาตรา 9 นำเข้า	จำนวน	20,854,830	บาท
มาตรา 13 ชนกลุ่มน้อย	จำนวน	2,719,366	บาท
มาตรา 13 มติ ครม.	จำนวน	0	บาท

4.3 รายได้จากการไปทำงานต่างประเทศของแรงงานไทย เดือนสิงหาคม 2556 มีจำนวนประมาณ **7,614,000,000** บาท (เป็นตัวเลขประมาณการ)

แผนภูมิที่ 7 ผลการปฏิบัติงานที่มีผลลัพธ์เป็นจำนวนเงิน เดือนสิงหาคม 2556

